

## COMMENT TRIER ? LE VERRE



Bouteilles

Pots et bocaux

### N'Y DÉPOSEZ PAS

- ▶ ampoules, tubes néon
- ▶ couvercles et bouchons
- ▶ miroir, vitre
- ▶ vaisselle, porcelaine, pots de fleurs



## LE PAPIER



Journaux, magazines,  
prospectus et publicités

Catalogues  
et annuaires

Courriers, impressions,  
lettres et photocopies

Enveloppes, livres  
et cahiers

### N'Y DÉPOSEZ PAS

- ▶ cartons
- ▶ films plastique enveloppant les revues
- ▶ papier calque, carbone et aluminium
- ▶ papier photo et papier peint
- ▶ papier gras ou sali et mouchoirs



## LE TRI du verre et du papier C'EST SIMPLE, ET ÉCOLOGIQUE

### VOUS AVEZ DES QUESTIONS ?

Nous sommes à votre disposition pour répondre à vos questions :

[www.tousecocitoyens.org](http://www.tousecocitoyens.org)

ou en appelant le



Conception : ops2.com - 12/2011



# LE KIT POUR BIEN TRIER



## POURQUOI TRIER LE VERRE ET LE PAPIER ?

Le tri et le recyclage du verre et du papier permettent d'économiser des ressources naturelles et de limiter les émissions de gaz à effet de serre.

### → Le recyclage du verre

Il permet d'économiser les ressources naturelles, car le verre est recyclable à l'infini.

**1 tonne**  
de verre recyclé  
**= 660 kg**  
de sable économisé

**UN GESTE CITOYEN** : 20 % des sommes issues de la revente du verre collecté sont reversés pour financer la recherche contre le cancer.

### → Le recyclage du papier

Aujourd'hui 60 % des fibres utilisées pour la fabrication des papiers et cartons proviennent de papier recyclé. Cela permet de préserver les forêts.

**1 tonne**  
de papier recyclé  
**= 1,41 tonne**  
de bois économisé



# LE SAC SPÉCIAL

« VERRE ET PAPIER »  
SIMPLIFIE LE TRI !



Mettez vos magazines, journaux, prospectus, bouteilles et bocaux en verre dans votre sac de pré-collecte. Videz ensuite son contenu dans les colonnes près de chez vous :

- **LE PAPIER** DANS LA COLONNE BLEUE,
- **LE VERRE** DANS LA COLONNE VERTE.

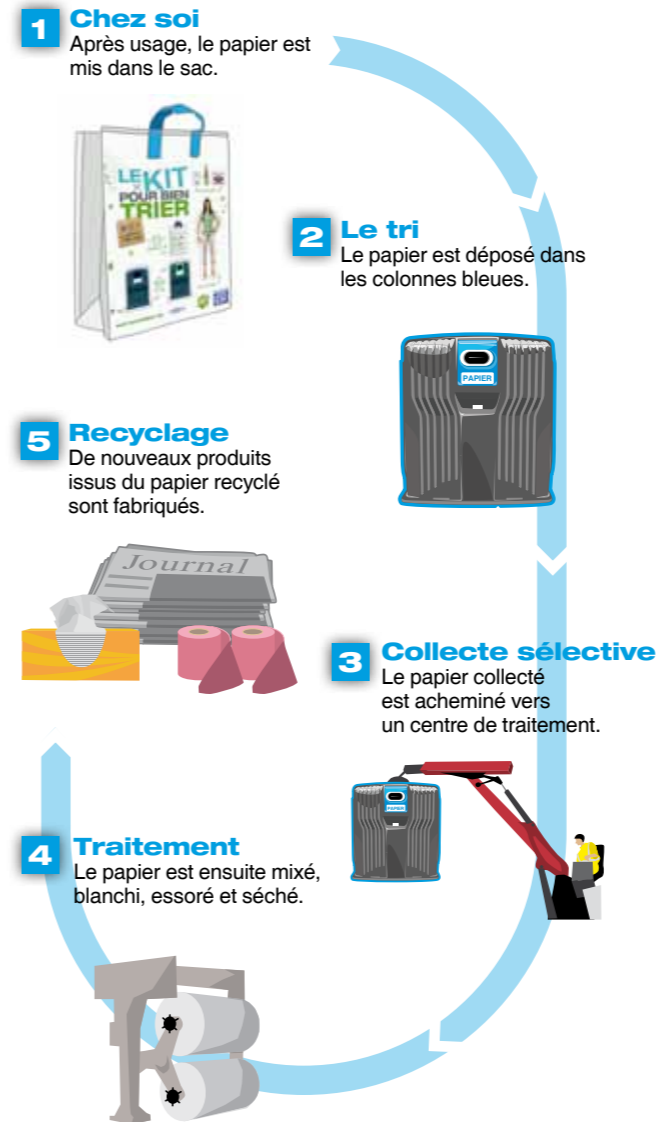
## BON À SAVOIR

Les sacs sont disponibles dans votre mairie et vous seront également remis par les ambassadeurs du tri lors de leur prochaine visite !

# LE RECYCLAGE DU VERRE



# LE RECYCLAGE DU PAPIER



# MÉMO DU TRI

N'oubliez pas qu'en plus du verre et du papier, les déchets ci-dessous se recyclent aussi !

## LES EMBALLAGES

BIEN VIDÉS, SANS ÊTRE LAVÉS ET EN VRAC.



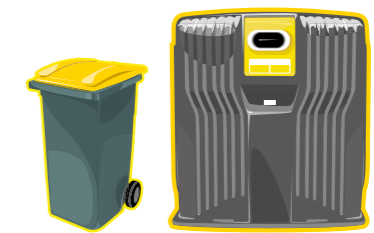
Bouteilles et flacons en plastique (produits alimentaires, d'entretien ou d'hygiène)

Briques alimentaires



Boîtes de conserve, canettes, aérosols, bidons de sirop

Boîtes et suremballages en carton



DANS LE BAC OU LA COLONNE JAUNE